

Campus Saint-Jean

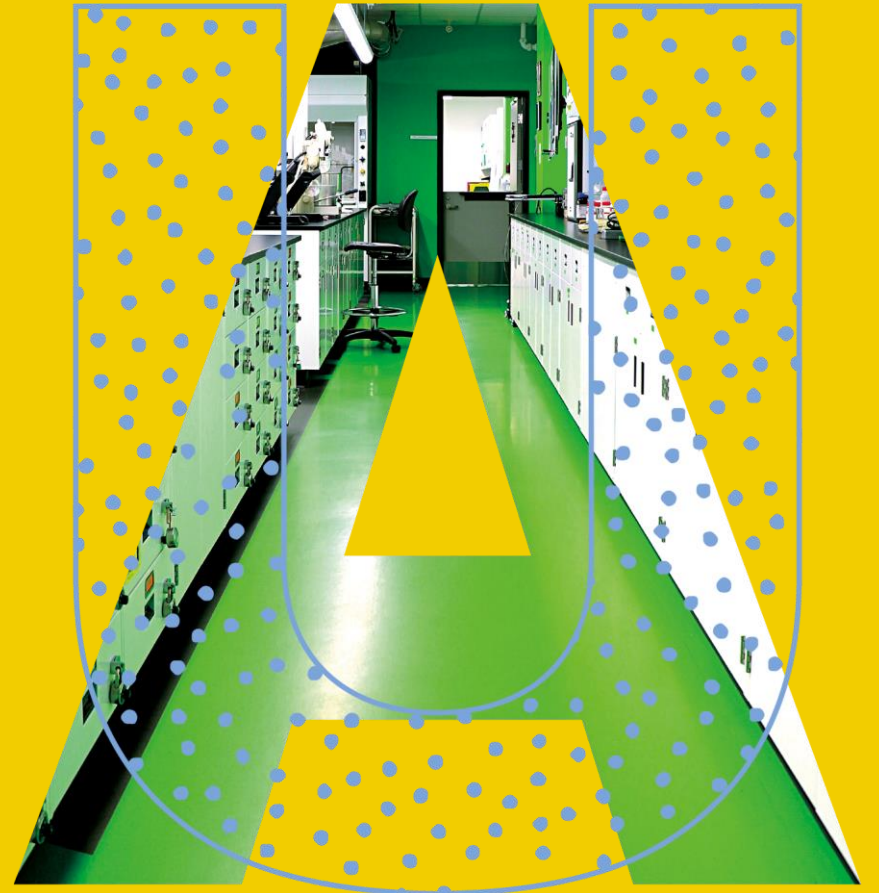
RECHERCHE SUR LES ENJEUX DES IMMIGRANTS : PERSPECTIVES SOCIALES ET SANITAIRES.

Komla Essiomle, Msc, PhD(C), Research Development Officer.

Boniface Bahi, Msc, PhD. Professeur Agrégé.



**UNIVERSITY
OF ALBERTA**



Recherches interdisciplinaires et transdisciplinaires

Accueil et établissement (voir publications de Bahi, ElAtia, Jacquet & Lemaire)

- Expérience d'établissement et d'intégration des immigrants et réfugiés d'expression française issus de l'Afrique subsaharienne.
- Trajectoire migratoire des jeunes dans le cadre des projets familiaux.
- Les services d'accueil aux immigrants francophones : expériences ethniques différenciées et mobilités plurielles.
- Immigration francophone dans les Territoires et l'Ouest canadien : Réalités et perspectives.
- Droits linguistiques et exigences linguistiques en matière d'immigration.
- Triple minorisation : Défis des nouveaux immigrants africains francophones.
- Hiérarchisation linguistique et fragilités psychosociales des jeunes issus de l'immigration.

Emploi et développement économique (voir publications de Bahi, Durou, ElAtia, Jacquet, Lemaire, Louis & Prophète)

- Insertion professionnelle des enseignants immigrants francophones issus des minorités visibles.
- Trajectoires de vie de jeunes immigrants diplômés en contexte scolaire francophone minoritaire.
- Intersectionnalité classe sociale, genre et groupes minoritaires en Alberta.
- Les classes sociales au Canada (recherche en cours).
- Intégration des Diplômés Internationaux en Santé dans les services de santé en contexte francophone minoritaire canadien.

Recherches interdisciplinaires et transdisciplinaires

Education (voir publications de Jacquet, Louis & ElAtia)

- Intégration scolaire des jeunes immigrants dans les écoles francophones en milieu minoritaires.
- Scolarisation et formation professionnelle comme voie d'intégration des adolescents immigrants.
- Diversité ethnoculturelle, linguistique, raciale et religieuse à l'école et réformes du curriculum.
- Collaboration d'enseignantes de minorités visibles dans la (trans)formation d'étudiant.es d'origine immigrante en formation initiale.
- Impact des compétences linguistique des parents migrants sur les résultats scolaires de leurs enfants.
- Réticences linguistiques chez les immigrants francophones à l'ouest Canadian poursuivant des études supérieures.

Socio-culturel/Inclusion (voir publications de Bahi, Jacquet & Lemaire)

- Promotion de l'éducation interculturelle et inclusive et développement d'un cadre interculturel et réflexif pour les immigrants.
- Inclusion des nouveaux arrivants en milieu scolaire franco-manitobain.
- Médiateurs culturels et insertion des nouveaux arrivants francophones.
- Insertion sociale des nouveaux arrivants.
- Francophonie minoritaire et immigration: changements sociétaux.
- Parcours migratoires et perception des rôles.

Santé et bien-être (voir publications de Bahi, Gnidehou & Langevin)

- Méthodes de prévention et de traitement du paludisme importé au Canada par les immigrants originaires d'Afrique sub-saharienne.
- Santé mentale des enfants migrants et croyances culturelles sur la santé mentale des parents francophones migrants de l'Afrique subsaharienne.
- Enjeux du vieillissement des populations francophones d'origine africaine subsaharienne.
- Nouveaux arrivants: pressions sociales et sanitaires dans les communautés de langue officielle en situation minoritaire.



Santé immigration francophone

Boniface Bahi, PhD

https://scholar.google.ca/citations?view_op=list_works&hl=fr&hl=fr&user=C8LuI9IAAAAJ

https://icrml.ca/fr/site_content/item/4461-bahi-boniface

**PERSPECTIVES SOCIO-
SANITAIRES DE LA RECHERCHE
SUR LES IMMIGRANTS**



**UNIVERSITY
OF ALBERTA**

Profils pathologiques

- . Très bonne santé à l'arrivée puis détérioration avec le temps
- . Grandes endémies
- . Maladies Musculo-Squelettiques
- . Amenuisement de la vitamine D et émergence de troubles physiologiques
- . Le deuil social et ses implications dans le contexte post-migratoire

Itinéraires thérapeutiques

- . Partage entre médecine complémentaire et médecine conventionnelle
- . Quête de sources d'aide homo-ethniques
- . Des voies évangéliques avec recours à l'aide de pasteurs
- . Voies linguistiques francophones

Impacts sur les dispositifs sanitaires locaux

- Sur le Dévolu
- Sur le Désiré
- Sur le Revendiqué



QUESTIONS